

CINEMA MMM FIRMIAN

CASTEL FIRMIANO , BOLZANO, ITALY
Werner Tscholl
WWW.WERNER-TSCHOLL.COM

Conçu par l'alpiniste Reinhold Messner, le Messner Mountain Museum (www.messner-mountain-museum.it) est un circuit muséal qui s'articule autour de six sites réalisés sur plus d'une dizaine d'années, chacun étant situé dans un contexte présentant un grand intérêt historique et géographique, dédié à un thème spécifique. **EN JUIN DERNIER, L'ALPINISTE ITALIEN A REÇU EN SA QUALITÉ DE PROMOTEUR POUR L'ENSEMBLE DE CE PROJET, LE PRIX ANDREA PALLADIO ITALIA À L'OCCASION DE LA DIXIÈME ÉDITION DU PRIX INTERNATIONAL DEDALO MINOSSE POUR LA MAÎTRISE D'OUVRAGE D'ARCHITECTURE.**

Le cœur du circuit est représenté par Castel Firmiano, près de Bolzano, et par le MMM Firmian dédié aux grandes ascensions et aux processus de formation et d'érosion des montagnes ; le mythe et le sacré de la montagne sont les thèmes du MMM Juval, dans le val Venosta ; le MMM Ortles, à Solda, raconte le monde des glaciers, tandis que le MMM Dolomites, sur le Mont Rite à Cadore, présente l'élément roche et l'alpinisme dolomitique aux visiteurs ; le MMM Ripa, dans le Château de Brunico raconte la vie et des traditions des populations montagnardes. Le sixième et dernier musée du circuit MMM est, dans l'ordre chronologique, le MMM Coronas de Plan de Coronas, entre le Val Pusteria et le Val Badia.

LE MMM FIRMIAN, "LA MONTAGNE ENCHANTÉE" SE TROUVE ENTRE LES ANCIENS MURS A CASTEL FIRMIANO, QU'UNE STRUCTURE MODERNE EN VERRE ET ACIER A RENDU ACCESSIBLES. Le parcours de l'exposition serpente entre les tours, les rampes et les cours de la forteresse, offrant ainsi au visiteur une vue d'ensemble du l'univers de la montagne. Des œuvres, des tableaux, des souvenirs et les objets naturels qui ont été retrouvés racontent le lien étroit entre l'homme et la montagne, l'orogènes des chaînes de montagne et leur désintégration, le lien entre la montagne et la religion, la majesté des sommets les plus célèbres du monde, l'histoire de l'alpinisme des débuts au tourisme alpin d'aujourd'hui.

Pour la restauration de la forteresse et l'aménagement des espaces d'exposition, Messner a trouvé en l'architecte Werner Tscholl un esprit qui ressemble au sien. À Castel Firmiano le défi consistait à protéger la substance historique et à intervenir d'une manière qui permette, à tout moment, de restaurer l'état d'origine. **LES NOUVEAUX ÉLÉMENTS ARCHITECTURAUX SE SITUENT AU SECOND PLAN ET NE REPRÉSENTENT RIEN D'AUTRE QU'UNE SCÈNE DESTINÉE À LA SUBSTANCE PRÉEXISTANTE.** Werner Tscholl a utilisé exclusivement de l'acier, du verre et du fer, des matériaux modernes mais atemporels. Ainsi, le nouveau Cinéma (le dernier élément ajouté au château et au circuit MMM) – un cube de verre et de métal de 47 m² pesant 23 tonnes qui semble suspendu dans les airs et qui rappelle les lignes d'une chambre noire – s'intègre parfaitement lui aussi entre les murs d'enceinte historiques et les parois de porphyre.

Ideato da Reinhold Messner, il Messner Mountain Museum (www.messner-mountain-museum.it) è un circuito museale diffuso composto da sei sedi, realizzate nell'arco di oltre un decennio, ognuna ubicata in un particolare contesto di grande interesse storico e geografico e dedicata a un tema specifico. **LO SCORSO GIUGNO, L'ALPINISTA ITALIANO, IN QUALITÀ DI COMMITTENTE, HA RICEVUTO PER L'INSIEME DI QUESTO PROGETTO IL PREMIO ANDREA PALLADIO ITALIA ALLA DECIMA EDIZIONE DEL PREMIO INTERNAZIONALE DEDALO MINOSSE ALLA COMMITTENZA DI ARCHITETTURA.**

Il cuore del circuito è rappresentato da Castel Firmiano, nei pressi di Bolzano, e dall'omonimo MMM Firmian dedicato alle grandi ascensioni e ai processi di formazione e di erosione delle montagne; il mito e la sacralità della montagna sono invece i temi attorno a cui ruota il MMM Juval, in val Venosta; il MMM Ortles, a Solda, racconta il mondo dei ghiacci, mentre il MMM Dolomites, sul Monte Rite nel Cadore, avvicina i visitatori all'elemento roccia e all'alpinismo dolomitico; il MMM Ripa, nel Castello di Brunico, è incentrato sulla vita e sulle tradizioni dei popoli di montagna. Il sesto e ultimo museo nel circuito MMM in ordine di tempo è il MMM Coronas di Plan de Coronas, tra la val Pusteria e la val Badia.

IL MMM FIRMIAN, "LA MONTAGNA INCANTATA", TROVA SPAZIO TRA LE ANTICHE MURA DI CASTEL FIRMIANO, RESE ACCESSIBILI DA UNA STRUTTURA MODERNA IN VETRO E ACCIAIO. Il percorso espositivo si snoda tra le torri, le sale e i cortili della rocca, offrendo al visitatore una visione d'insieme dell'universo montagna. Opere, quadri, cimeli e reperti naturali raccontano lo stretto rapporto che unisce l'uomo alla montagna, l'orogènesi delle catene montuose e il loro disfacimento, il legame tra montagna e religione, la maestosità delle vette più famose del mondo, la storia dell'alpinismo dagli inizi fino all'odierno turismo alpino. Nell'architetto Werner Tscholl, Messner ha trovato uno spirito affine con cui realizzare il restauro della rocca e l'allestimento degli spazi espositivi. A Castel Firmiano la sfida particolare consisteva nel tutelare la sostanza storica e nell'intervenire in modo tale da permettere, in qualsiasi momento, il ripristino dello stato originale. **I NUOVI ELEMENTI ARCHITETTONICI SI COLLOCANO IN SECONDO PIANO E NON COSTITUISCONO ALTRO CHE UN PALCOSCENICO PER LA STRUTTURA PREESISTENTE.** Tscholl ha utilizzato esclusivamente acciaio, vetro e ferro, materiali moderni ma senza tempo. Così anche il nuovo Cinema (ultimo elemento aggiunto al Castello e al circuito MMM) – un cubo di vetro e metallo di 47 m² e del peso di 23 tonnellate che sembra sospeso nell'aria e ricorda le linee di una camera oscura – si integra perfettamente nelle storiche mura e nelle pareti di porfido.

Project and Works Direction: Werner Tscholl with Andreas Sagmeister and Manuel Gschnell
Statics and Security: Bauteam - Wolfgang Oberdörfer
Glass and Metal: Metallritzen
Electrical Works: Oberrauch Stefan
Client: Provincia Autonoma di Bolzano

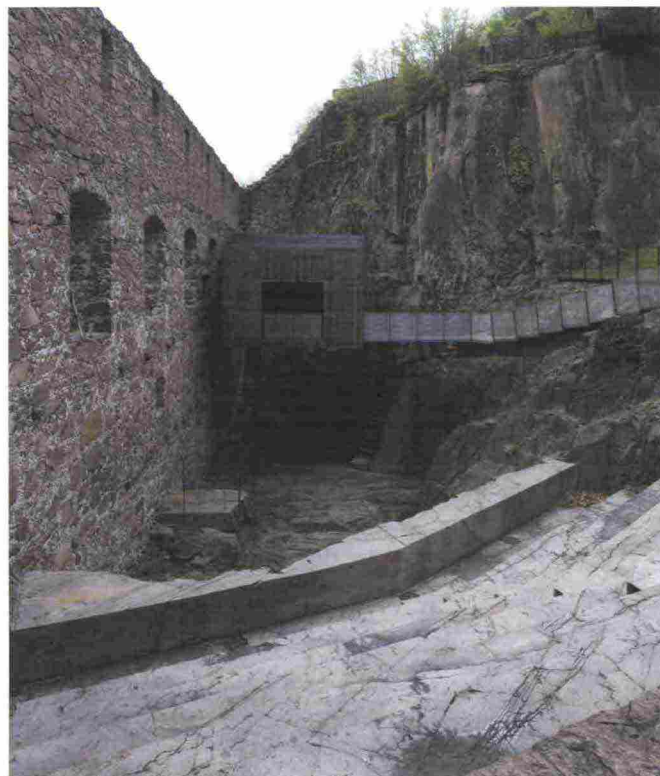
Devised by Reinhold Messner, Messner Mountain Museum (www.messner-mountain-museum.it) is a circuit of six different museums, each located in a setting of particular historical-geographical interest and focused on a specific theme. It took over ten years to construct all the museums. **LAST JUNE, THE FAMOUS ITALIAN ALPINIST WAS AWARDED THE ANDREA PALLADIO ITALIA PRIZE AT THE 10TH EDITION OF THE DEDALO MINOSSE INTERNATIONAL AWARDS FOR ARCHITECTURE CLIENTS FOR COMMISSIONING THIS IMPORTANT PROJECT.**

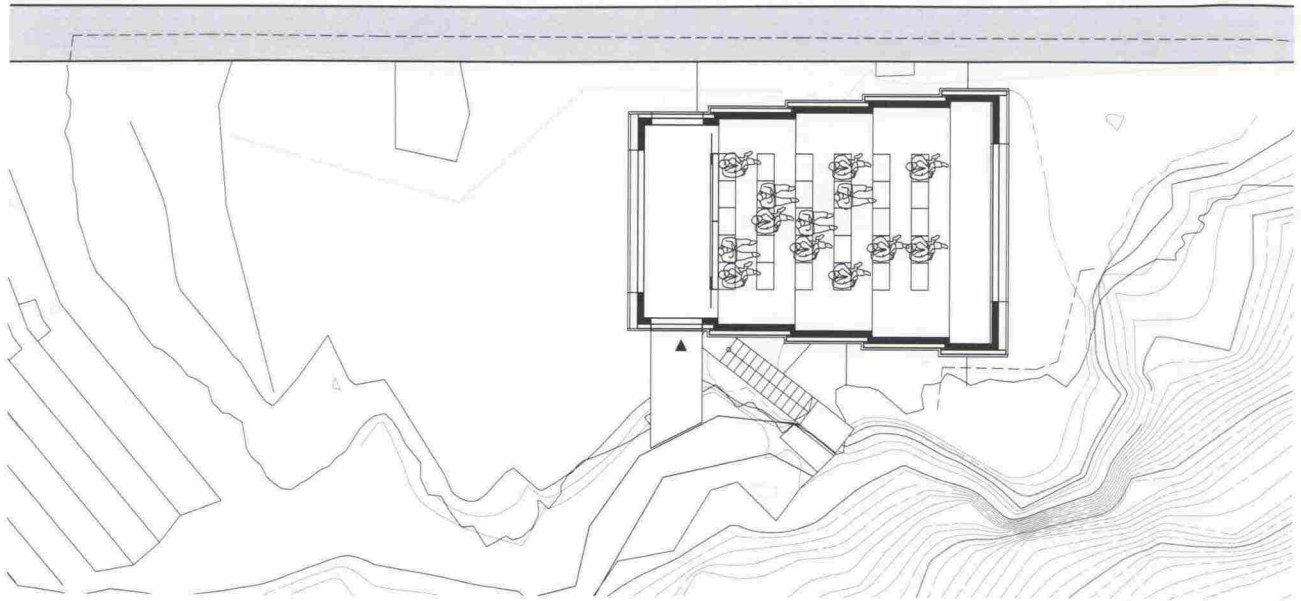
The focal point of this circuit is Castel Firmiano near Bolzano and also MMM Firmiano, which is devoted to great climbs and rock formation-erosion processes affecting mountings; on the other hand, the mythological and sacred nature of mountains are key themes at the focus of attention at MM Juval in Val Venosta, while MMM Ortles in Solda provides an overview of the world of glaciers and MMM Dolomites on Mount Rite in Cadore provides visitors with an introduction to rock formations and mountaineering in the Dolomites and MMM Ripa in Castello di Brunico is centred around the lifestyle and traditions of mountain communities. The sixth and final museum on the MMM circuit (chronologically speaking) is MMM Coronas in Plan de Coronas in Val Pusteria and Val Badia.

MMM FIRMIANO, "THE MAGIC MOUNTAIN", IS LOCATED BETWEEN THE OLD CITY WALLS OF CASTEL FIRMIANO AND CAN BE REACHED BY MEANS OF A MODERN GLASS AND STEEL STRUCTURE. The exhibition layouts winds between the towers, chambers and courtyards cut in the rock, offering visitors an overall view of the surrounding mountainscape. Art works, paintings, heirlooms and natural relics pay testimony to the very close ties between man and the mountains, the orogeny of mountain chains and how they crumble, the ties between the mountainside and religion, the majesty of the world's most famous mountain tops, and the history of alpinism from its very beginnings to modern-day alpine tourism. Messner discovered a like-minded man in the architect Werner Tscholl with whom he worked on renovating the old fortress and creating the museum layout. The peculiar challenge set by Castel Firmiano was to safeguard the historical heritage and, at the same time, work in such a way as to allow it to be restored to its original state at any given moment. **THE NEW ARCHITECTURAL FEATURES PLAY SECOND FIDDLE AND ARE NOTHING MORE THAN A STAGE FOR THE OLD STRUCTURE.** Tscholl has used only steel, glass and iron, all modern yet timeless materials. This means that even the new cinema (the latest feature added onto the Castle and MMM circuit) – a cube of glass and metal, measuring 47 m² and weighing 23 tons that appears to hang in the area and is reminiscent in design to a dark room – fits in perfectly with both the old walls and porphyry walls.

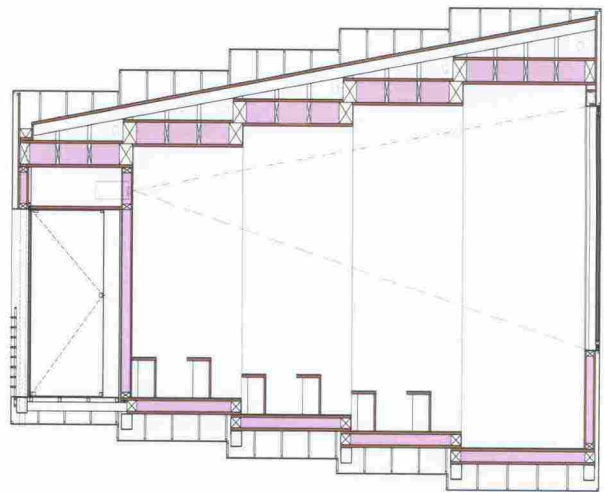
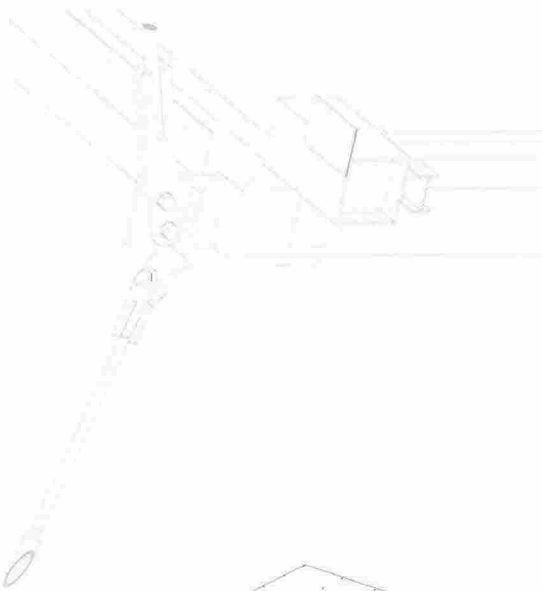


Site plan

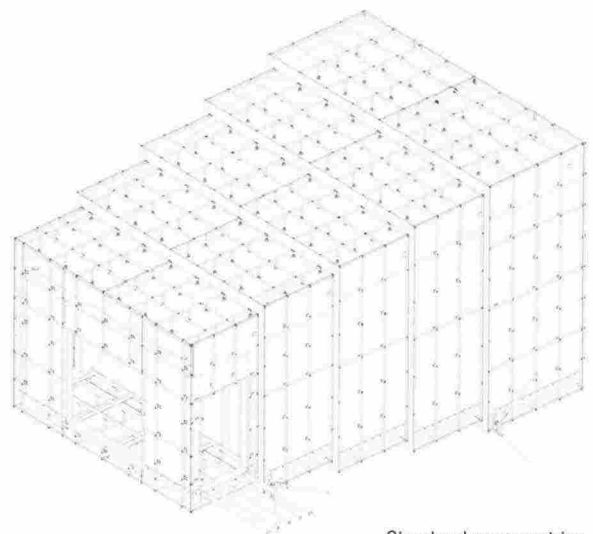
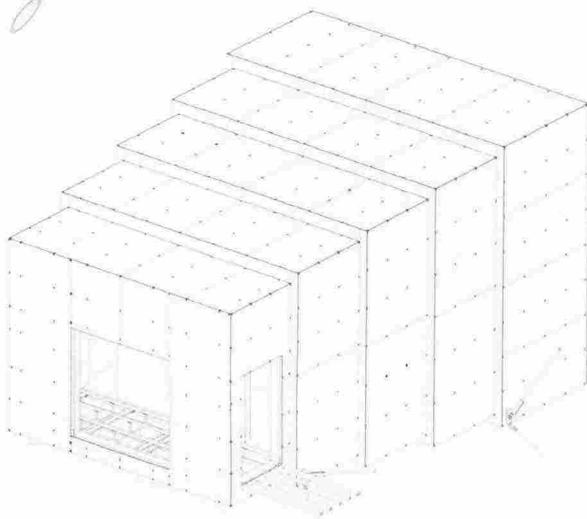




0 5m Main floor plan

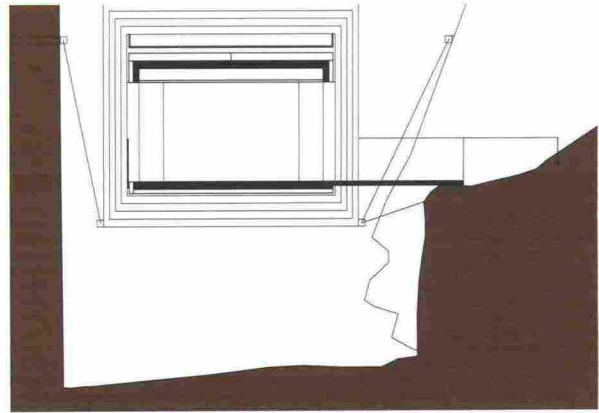


Construction section and detail

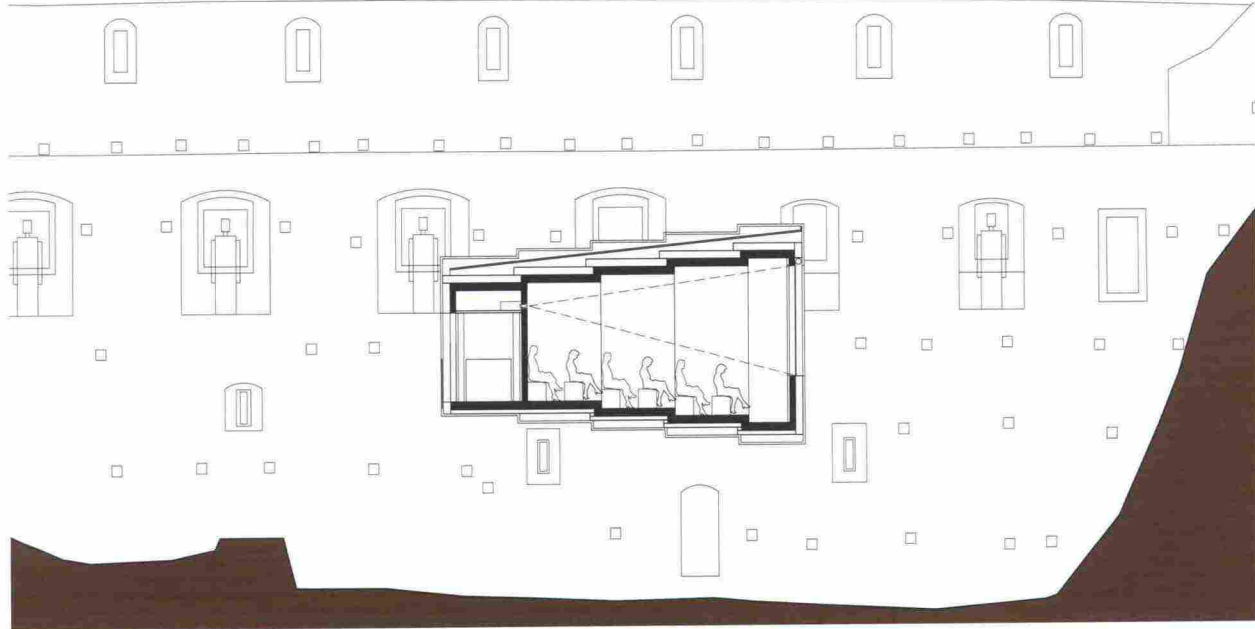


Structural axonometries

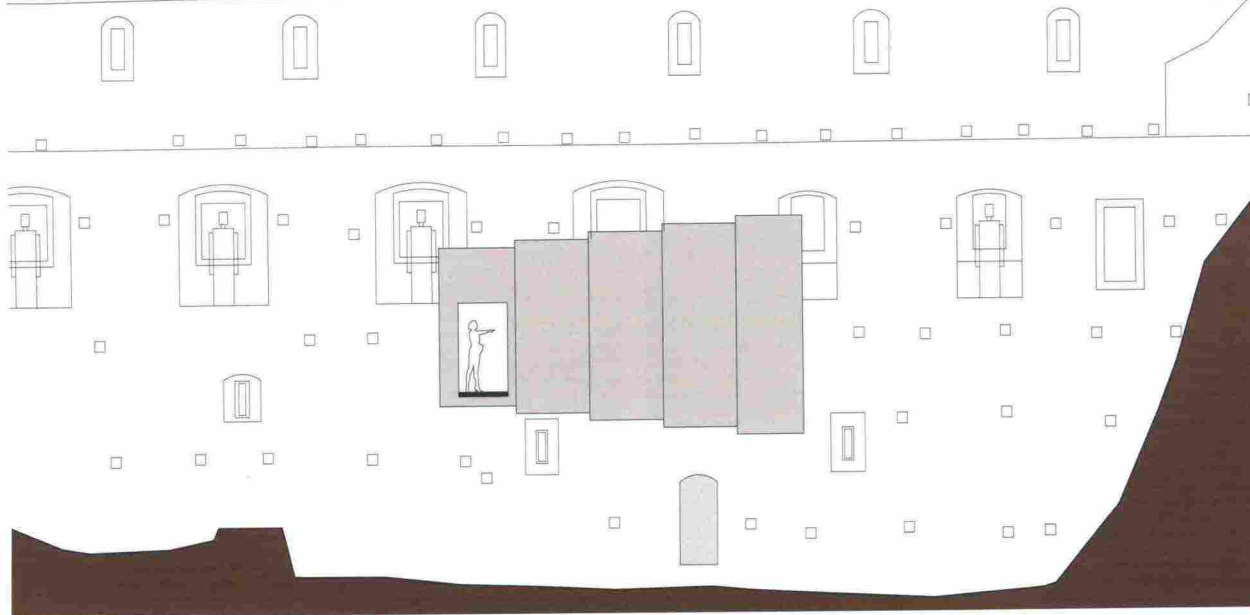
Cross section



Longitudinal section 0 5m



West elevation



I'AI 142 51

